

Séjour Ski & Fun au Val d'Allos

Appartements en résidence de tourisme 3*** avec piscine et hammam



Toute la saison d'hiver 2020/2021
(7 nuits / arrivée samedi – départ samedi – modulable : nous consulter)



Des appartements spacieux, propres et lumineux dans une résidence de tourisme 3*** sélectionnée pour vous et idéalement située au pied des pistes. Du grand ski sur le domaine relié de l'Espace Lumière (180 km de pistes) mais pas que... Snake Gliss, raquettes, tour en dameuse... DU FUN !

7 nuits
+ 6 jours de forfaits de ski
A partir de : **249,20€* / adulte**
~~304€/adulte~~
- 19%
88,20€/adulte au lieu de 98€ sans les forfaits de ski
202,90€* / enfant
274,50€/enfant
- 26%
88,20€/enfant au lieu de 98€ sans les forfaits de ski

Min : 10 pers. / max : 200 pers.

* Nos prix s'entendent TTC. Tarifs à partir de, spécifiques aux groupes, négociés par Montaneo (groupes à partir de 10 personnes) et basés sur un appartement 2 pièces - 4 personnes). Forfaits de ski Espace Lumière (domaine de Val d'Allos - La Foux ouvrant sur l'Espace Lumière donc le domaine de Pra Loup lorsque la liaison est ouverte). Sous réserve de disponibilités le jour de la demande de devis. Hors taxe de séjour à acquitter sur place : 1,10€/adulte/nuit.

Les points forts de ce séjour

- Evoluer sur le domaine skiable relié de l'Espace Lumière (180 km de pistes tous niveaux, neige garantie avec 80% du domaine situé au-dessus de 2000 m d'altitude et du soleil !)
- La palette d'activités d'après-ski pour se régaler en groupe (idéal pour les Comités d'Entreprise, les associations, les clubs...)
- Des tarifs négociés et l'organisation parfaite de tout votre programme : partez serein, on se charge de tout !

Concept

Le domaine skiable relié de l'Espace Lumière compte parmi les plus étendus des Alpes du Sud avec 180 km de pistes de ski tous niveaux répartis sur de nombreux vallons et versants garantissant un dépaysement total. Avec 80% du domaine situé au-dessus de 2000 m d'altitude, l'enneigement est garanti tout au long de la saison. L'Observatoire (point culminant des pistes – 2600 m) avec sa vue saisissante sur le sommet des 3 Evêchés (2818 m), Les Sources du Verdon (vallon vierge où une seule piste passe : magique !), Le Pourret et son secteur hors-piste réputé dans toute la région, le Vallon de Sereigner, la majestueuse Grande Séolane (2900 m) qui domine les Quartiers du secteur de Pra Loup puis l'arrivée au Lac (Pra Loup) et sa vue sur la vallée de l'Ubaye... La grande évasion vous tend les bras ! Ajoutez à cela une résidence de tourisme 3*** sélectionnée pour vous et idéalement située au pied des pistes proposant une piscine intérieure chauffée et un hammam, une touche de fun avec des activités après-ski géniales à pratiquer en groupe (snake gliss, sorties en raquettes, tour de dameuse la nuit – 14 personnes – buggys sur glace...) et la semaine entre collègues et/ou amis est réussie !

Séjour non adapté aux personnes à mobilité réduite.

www.sejourgroupe.com

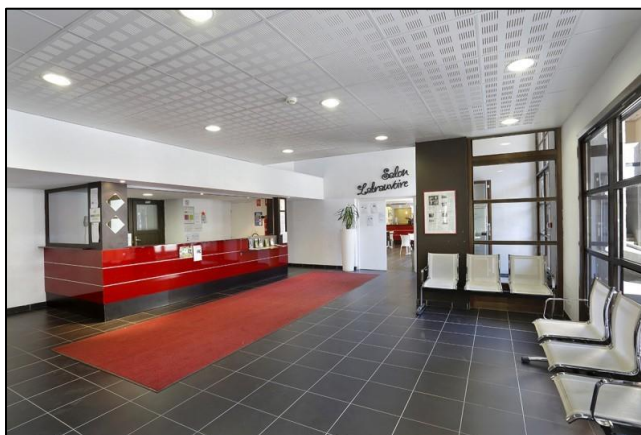
www.sejourgroupe.com, site Internet de l'agence de voyages Montaneo, conceptrice de séjours nature et éco-responsables pour les groupes. Montaneo est une agence de voyages immatriculée tourisme IM004170005, gage de professionnalisme. Partez l'esprit serein, nous nous chargeons de tout !

RCP : Hiscox / Garantie Financière : Groupama Assurance-Crédit & Caution / Adhérent aux Entreprises du Voyage (anciennement Syndicat National des Agences de voyages).


Résidence 3* Les Chalets du Verdon - La Foux d'Allos (04260)**
7 nuits (samedi - samedi) - modulation possible (nous consulter)



- Confortable
- Appartements spacieux
- Remontée mécanique au pied de la résidence
- Centre station : séjour sans voiture
- Espace détente (piscine Intérieure chauffée / Hammam)



Les appartements à la disposition de votre groupe



Minimum 10 personnes - maximum 200



67 appartements pouvant accueillir de 2 à 8 personnes avec de longs balcons en façade

- Studio 4 personnes (30 à 32 m²) : 1 coin montagne avec 2 lits simples
- Apt. 2 pièces 4 personnes (30 à 32 m²) : 1 chambre avec lit double ou 2 lits simples
- Apt. 2 pièces 5 personnes (35 m²) : 1 chambre avec 1 lit double ou 2 lits simples, 1 coin montagne avec 1 lit simple
- Apt. 2 pièces 6 personnes (35 m²) : 1 chambre avec 1 lit double ou 2 lits simples, 1 coin montagne avec lits superposés
- Apt. 3 pièces 7 personnes (50 m²) : chambre avec 1 lit double, 1 chambre avec 2 lits simples, 1 coin montagne avec 1 lit simple
- Apt. 4 pièces 8 personnes (80 m²) : chambres avec 1 lit double ou 2 lits simples. 1 salle de bain avec WC séparés.



- TV
- Wifi
- Séjour avec un canapé convertible
- Lits et chaises bébé en prêt, sur réservation et selon disponibilité
- Service boulangerie
- 1 casier à ski par appartement
- Prêt de jeux de société, appareils à raclette (avec caution)
- Cuisine équipée (plaques vitrocéramiques, réfrigérateur, four micro-ondes, lave-vaisselle, cafetière)
- Salle de bains avec baignoire et sèche-cheveux. Toilettes séparées
- Accès à la piscine intérieure et bassin pour enfants de 10h à 19h (fermée le samedi). Maillot ou slip de bain obligatoire (shorts interdits)
- Espace bien-être : hammam (fermé le samedi)

www.sejourgroupe.com

www.sejourgroupe.com, site Internet de l'agence de voyages Montaneo, conceptrice de séjours nature et écoresponsables pour les groupes. Montaneo est une agence de voyages immatriculée tourisme IM004170005, gage de professionnalisme. Partez l'esprit serein, nous nous chargeons de tout !

RCP : Hiscox / Garantie Financière : Groupama Assurance-Crédit & Caution / Adhérent aux Entreprises du Voyage (anciennement Syndicat National des Agences de voyages).

Tarifs groupe négociés par Montaneo

(Exemples de tarifs « A partir de » basés sur l'appartement 2 pièces - 4 personnes en basse saison : votre groupe nécessitera certainement une combinaison de différentes typologies d'appartements : consultez-nous / tarifs négociés ! Week-ends et courts séjours sur demande)

PERIODES	ADULTE - ENFANT 7 nuits sans forfait de ski	ADULTE 7 nuits + forfaits de ski (6 jours)	ENFANT 7 nuits + forfait de ski (6 jours)
Exemple de tarifs Appartement 2 pièces - 4 personnes du 12/12/2020 au 19/12/2020, du 27/03/2021 au 05/04/2021	98€ : 88,20 €* (- 10%)	304€ : 249,20 €* (- 19%)	274,50€ : 202,90 €* (- 26%)
Appartement 2 pièces - 4 personnes du 02/01/2021 au 16/01/2021, du 20/03/2021 au 27/03/2021	112€ : 100,80 €* (- 10%)	318€ : 261,80 €* (- 17%)	288,50€ : 248,80 €* (- 14%)
Appartement 2 pièces - 4 personnes du 23/01/2021 au 30/01/2021, du 06/03/2021 au 13/03/2021	146€ : 131 €* (- 10%)	352€ : 292 €* (- 17%)	322,50€ : 279 €* (- 14%)

* Nos prix s'entendent TTC. Tarifs à partir de, spécifiques aux groupes, négociés par Montaneo (groupes à partir de 10 personnes) et basés sur un appartement 2 pièces - 4 personnes). Forfaits de ski Espace Lumière (domaine de Val d'Allos - La Foux ouvrant sur l'Espace Lumière donc le domaine de Pra Loup lorsque la liaison est ouverte). Sous réserve de disponibilités le jour de la demande de devis. Hors taxe de séjour à acquitter sur place : 1,10€/adulte/nuit.

Les forfaits de ski à tarifs préférentiels



Vos forfaits de ski Val d'Allos - L'Espace Lumière (2 jours - samedi / dimanche) : accès à l'espace relié avec Pra Loup au départ de La Foux (180 km de pistes) + domaine du Seignus (50 km de pistes) / accès par navettes régulières gratuites.



Un terrain de glisse magnifique réparti sur de nombreux vallons et versants garantissant un

- 81 pistes de ski (avec l'Espace Lumière ouvert).
- 39 remontées mécaniques : 17 téléskis - 13 télésièges - 2 télécabines - 1 télécorde - 5 tapis roulants - 1 téléphérique.
- 3 espaces freeride sécurisés (Les 3 Evéchés, Les Crous et Le Pourret)



Téléchargez [ici](#) le plan des domaines skiabiles.



8 pistes vertes



30 pistes bleues



36 pistes rouges



7 pistes noires



Assurance ski non incluse (conseil : les clients devront vérifier préalablement au séjour les conditions de garanties de leur assurance pour être certains de la couverture des accidents liés à la pratique du ski sur domaine skiable. Le cas échéant, une assurance ski est disponible directement en caisse des remontées mécaniques, en sus et à régler sur place).

www.sejourgroupe.com

www.sejourgroupe.com, site Internet de l'agence de voyages Montaneo, conceptrice de séjours nature et écoresponsables pour les groupes. Montaneo est une agence de voyages immatriculée tourisme IM004170005, gage de professionnalisme. Partez l'esprit serein, nous nous chargeons de tout !

RCP : Hiscox / Garantie Financière : Groupama Assurance-Crédit & Caution / Adhérent aux Entreprises du Voyage (anciennement Syndicat National des Agences de voyages).

LES OPTIONS

Location de skis/snowboard

 Location à tarifs préférentiels sur les packs Skis/Chaussures/Bâtons ainsi que sur les packs Snowboard/Boots.
 Exemple de tarifs :

A partir de 20 personnes : pack Skis/Chaussures/Bâtons à partir de **14€/jour** au lieu de ~~20€~~ (-30%)

3/7

 **Déjeuner au restaurant d'altitude sélectionné par notre équipe (au cas où vous choisiriez la 1/2 pension à l'hôtel) : Restaurant d'altitude « Le Parapente**



Menu **22,50€/adulte** au lieu de ~~25,50€~~ (exclu Montaneo !)
 (20€ / adulte à partir de 25 personnes)
 Menu **17€/enfant**

➔ **Menu adulte :**

Plat au choix dans les cartes : des grillades / pizza au feu de bois / bruschetta au feu de bois / Hamburger / plat du jour ou salade composée.

Dessert ou pâtisserie.

Boisson (soda 33 cl, verre de vin 19 cl, eau 50 cl).

➔ **Menu enfant :**

Steak haché ou chipolata ou cordon bleu ou marguerite /et un soda 33 cl ou eau 50cl / et Une coupe dessert : fromage blanc, compote ou cocktail de fruits.

- Restaurant de type self-service.

- Aucune réservation de table, chacun s'installe aux places disponibles.

- Les horaires de restauration sont de 11h45 à 15h15.

Activités extra-ski

Sortie raquettes à neige thématique

- Partez à la découverte des plaisirs de la randonnée en raquette lors de cette 1/2 journée trappeur.
- Cette expédition mêlera aventure, découverte de l'environnement et histoires locales.
- 15 personnes par groupe. Plusieurs groupes envisageables.
- Durée : 2 heures ou 2h30.
- Matériel : prêt du matériel technique inclus.
- Tenue à prévoir par les participants : Tenue de sport d'hiver, gants, paire de chaussures étanches tenant bien la cheville.
- Encadrement : Professionnels de la montagne, spécialistes de l'activité.
- Assurance assistance : Incluse.



15 personnes par groupes / 2h ou 2h30

Tarifs négociés pour les groupes Montaneo

26,60€ / personne au lieu de ~~28€~~ (2h)

30,40€ / personne au lieu de ~~32€~~ (2h30)

www.sejourgroupe.com

www.sejourgroupe.com, site Internet de l'agence de voyages Montaneo, conceptrice de séjours nature et éco-responsables pour les groupes. Montaneo est une agence de voyages immatriculée tourisme IM004170005, gage de professionnalisme. Partez l'esprit serein, nous nous chargeons de tout !

RCP : Hiscox / Garantie Financière : Groupama Assurance-Crédit & Caution / Adhérent aux Entreprises du Voyage (anciennement Syndicat National des Agences de voyages).

Génial !



40 personnes max. / 40 minutes

Tarifs négociés pour les groupes Montaneo

12,50€ / personne au lieu de ~~14€~~

Snake Gliss

- Plus de 3km de descente de luge sensationnelle, 40 minutes de plaisir en famille ou entre amis. Voir la vidéo [ici](#).
- Durée : 16h15 - 17h40 (40 minutes de descente).
- Matériel / nombre de participants : 40 luges clients. Personne mesurant minimum 1m25 (environ 8 ans min.)
- Tenue à prévoir par les participants : Tenue de sport d'hiver, gants, paire de chaussures étanches tenant bien la cheville, casques de ski (prêts par le prestataire si nécessaire).
- Encadrement : Professionnels de la montagne, spécialistes de l'activité.
- Assurance assistance : Incluse.

Rdv avec l'aventure !



Tarifs négociés pour les groupes Montaneo

½h : 58€/scooter au lieu de ~~60€~~ (soit 29€/personne si scooter occupé à 2).

1h : 95€/scooter au lieu de ~~100€~~ (soit 50€/personne si scooter occupé à 2).

Scooters des neiges

- Randonnée découverte de la conduite d'un scooter des neiges à la fermeture des pistes avec vue sur les hauteurs au coucher de soleil.
- Durée : 17h30 - 18h (30 minutes de ballade) ou 17h30-18h30 (1 h de ballade).
- Matériel / nombre de participants : 6 scooters clients de 2 personnes soit 12 personnes maximum.
- Tenue à prévoir par les participants : Tenue de sport d'hiver, gants, paire de chaussures étanches tenant bien la cheville.
- Encadrement : Professionnels de la montagne, spécialistes de l'activité.
- Assurance assistance : Incluse.

Luge sur rails Verdon Express

- Au pied du col d'Allos, piste de luge sur rail multi saisons. Parfaitement arrimées sur un monorail qui épouse le relief, les luges du Verdon Express peuvent atteindre les 40 km/h et garantissent des sensations hors-normes sur près de 1000 mètres, avec vue imprenable sur Val d'Allos - La Foux.
- Nombre de descentes adultes/enfants à réserver auprès de Montaneo puis rdv directement à la luge sur rails pendant les horaires d'ouverture (11h-18h) avec le bon d'échange (voucher). Voir la vidéo [ici](#).



Magique !

Tarifs négociés pour les groupes

3,90€ au lieu de ~~4,50€~~ / adulte

1,90€ au lieu de ~~2,20€~~ / enfant

www.sejourgroupe.com

www.sejourgroupe.com, site Internet de l'agence de voyages Montaneo, conceptrice de séjours nature et éco-responsables pour les groupes. Montaneo est une agence de voyages immatriculée tourisme IM004170005, gage de professionnalisme. Partez l'esprit serein, nous nous chargeons de tout !

RCP : Hiscox / Garantie Financière : Groupama Assurance-Crédit & Caution / Adhérent aux Entreprises du Voyage (anciennement Syndicat National des Agences de voyages).

Une expérience inoubliable !



Tarifs

19€/personne.

Gratuit pour les enfants de moins de 3 ans.

Bully Explo

- Dans une cabine pouvant accueillir jusqu'à 14 personnes, laissez-vous porter par les mouvements de terrain et découvrez les panoramas du domaine skiable à la tombée de la nuit...
- Nombre de personnes embarquant dans la dameuse : 14. Aucun âge minimum (enfants de moins de 3 ans invités).
- 1 unique sortie en après-ski le vendredi à 17h15.
- Durée : 45 minutes - 1 heure.
- Tenue à prévoir par les participants : tenue chaude.
- Encadrement/pilotage : dameur professionnel de l'équipe des Domaines Skiabiles du Val d'Allos.
- Activité à réserver auprès de Montaneo.

Buggy funky !

- Venez découvrir les plaisirs de la conduite d'un buggy sur le circuit de glace du Val d'Allos : sensations, glissades contrôlées et fous rires au rdv.
- A réserver auprès de Montaneo. Il peut s'agir d'une belle activité en milieu/fin d'après-midi du dimanche avant le départ de la station.
- 4 buggys tournent en même temps sur le circuit soit 8 personnes à la fois.
- Attention à la période de réservation : la glace n'est pas facilement maintenable en mars (selon les températures).



Tarifs

Formule découverte (1 tour de reconnaissance / 1 tour chronométré) 30 min (conseillé pour groupes 10-15 pers.) : **360€** au lieu de ~~480€~~

Formule Challenge (tours de reconnaissance & course chronométrée avec remise de prix) 1h30 (conseillé pour groupes de 15 jusqu'à 35 pers.) : **1080€** au lieu de ~~1200€~~

Formule challenge 2h (groupe 35-45 personnes) : **1440€** au lieu de ~~1600€~~

www.sejourgroupe.com

www.sejourgroupe.com, site Internet de l'agence de voyages Montaneo, conceptrice de séjours nature et écoresponsables pour les groupes. Montaneo est une agence de voyages immatriculée tourisme IM004170005, gage de professionnalisme. Partez l'esprit serein, nous nous chargeons de tout !

RCP : Hiscox / Garantie Financière : Groupama Assurance-Crédit & Caution / Adhérent aux Entreprises du Voyage (anciennement Syndicat National des Agences de voyages).

Nos garanties et notre philosophie -----



- € **Tarifs négociés par nos soins pour vous et exclusivement réservés aux clients de l'agence !**
- 👍 **Organisation et coordination de toutes les étapes de votre séjour.**
- ♥ **Vous serez accueillis par des personnes qui aiment leur territoire et le partageront avec vous.**
- ☀️ **Des séjours conviviaux, au grand air, dans les plus beaux coins du sud de la France !**
- 🌿 **Membre du collectif 1% for The Planet, nous sommes fiers de participer au financement de projets locaux de protection et de sensibilisation à l'environnement et d'actions éco-citoyennes. Le prix du séjour n'en est pas impacté, seul Montaneo supporte financièrement la participation au collectif 1% For The Planet ;-)** En voyageant avec nous, vous rendez votre séjour éco-responsable (plus d'info [ici](#)).

Transparence des prix -----

Les prix comprennent

- Les différentes prestations mentionnées à la présente fiche séjour.

Les prix ne comprennent pas

- Les dépenses personnelles faites à destination.
- L'assurance. Possibilité de rajouter une assurance (voir [ici](#))
- Le transport aller-retour jusqu'au lieu du rendez-vous.
- Et d'une manière générale ce qui n'est pas noté dans « Les prix comprennent ».

Extrait des Conditions Particulières de Vente (intégralité disponible [ici](#)) -----

Annulation/Modification* par le Client :

Avant départ :

Le Client a la possibilité d'annuler/résoudre le contrat de vente en adressant sa demande à contact@sejourgroupe.com moyennant le paiement des frais suivants (par personne ou par dossier, sur le prix total du voyage) :

Date d'annulation	Frais d'annulation
Plus de 60 jours avant le départ	20 % du prix du séjour
De 60 à 31 jours du départ	30 % du prix du séjour
De 30 à 21 jours du départ	70 % du prix du séjour
De 20 à 14 jours du départ	90 % du prix du séjour
Moins de 14 jours du départ	100 % du prix du séjour

Le barème ci-dessus s'applique sauf conditions d'annulation particulières stipulées sur le contrat de voyage. La date de réception du courrier, email est retenue pour l'application du barème d'annulation.

*Sont notamment considérées comme des annulations entraînant l'application du barème ci-dessous les demandes de : modification des dates de départ et de retour, modification des lieux de départ dans le cadre d'un séjour incluant le transport, changement d'hôtel, changement du nombre de participants.

Après départ :

Toute prestation non consommée ou modifiée à l'initiative du Client à destination du fait du Client ne donnera lieu à aucun remboursement.

www.sejourgroupe.com

www.sejourgroupe.com, site Internet de l'agence de voyages Montaneo, conceptrice de séjours natures et éco-responsables pour les groupes. Montaneo est une agence de voyages immatriculée tourisme IM004170005, gage de professionnalisme. Partez l'esprit serein, nous nous chargeons de tout !

RCP : Hiscox / Garantie Financière : Groupama Assurance-Crédit & Caution / Adhérent aux Entreprises du Voyage (anciennement Syndicat National des Agences de voyages).